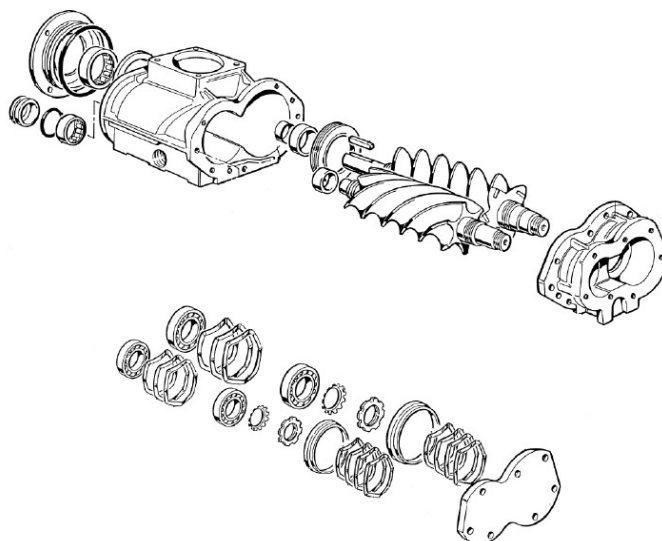


## 212.10028 Ремкомплект сальника винтового блока Kraftmann



Цена: по запросу

### Описание товара

**212.10028 Ремкомплект сальника винтового блока Kraftmann** представляет собой готовый набор расходников и запчастей для эффективного ремонта и ТО винтового блока. Винтовой модуль Крафтман – главный механизм промышленной компрессорной установки. Блоки немецкого производителя предназначены для оборудования всех доступных конфигураций, подходят для интенсивной работы в режиме 24/7. За счет современных конструктивных решений модули Kraftmann отличаются увеличенным запасом прочности, обеспечивают большие объемы производства сжатого воздуха, стабильное давление и минимальные эксплуатационные расходы.

Однако, несмотря на ресурсность узлов, модули сжатия требовательны к срокам и качеству технического обслуживания. Обязательной замене при капремонте подлежат уплотнители, подшипники и другие расходные компоненты, подвергаемые естественному механическому износу.

Готовитесь к большому техобслуживанию основных механизмов компрессорного агрегата? 1

Ищете оригинальный ремкомплект винтового блока Kraftmann на выгодных условиях? Наши специалисты подберут индивидуальный набор расходников и комплектующих для модуля сжатия любого типа и модификации. **8 800 600 75 82**  
Звонок по России бесплатный

## Опытные инженеры возьмут на себя:

- Оперативный и грамотный подбор запасных частей для вашей модели компрессора.
- Диагностику модуля сжатия с дефектовкой изношенных механизмов и качественной механообработкой винтовой группы.
- Все виды работ по капитальному и аварийному ремонту воздушного блока.
- Монтаж и пуско-наладку оборудования, создание проекта новой энергоэффективной пневмосети, ведение технической документации и мн. др.

Предлагаем купить ремкомплект винтового блока Kraftmann с отличной выгодой. Для быстрого подбора запчастей отправьте нам фото информационного шильдика вашего оборудования.